

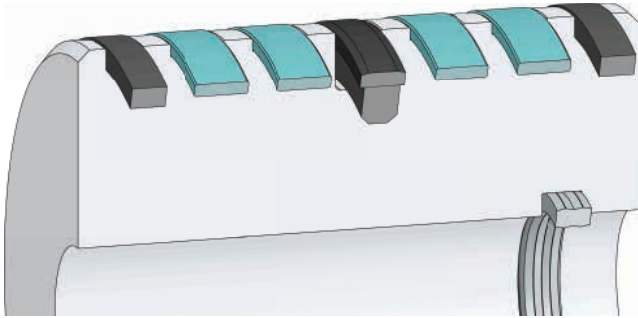


重载  
密封解决方案

Global  
Sealing  
Solutions

[www.alpkaucuk.com](http://www.alpkaucuk.com)

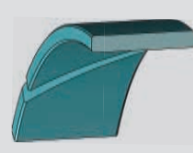
# 重载 活塞密封元件



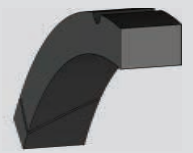
**A127** Z型重载活塞密封



**A255** 聚酯树脂导向环

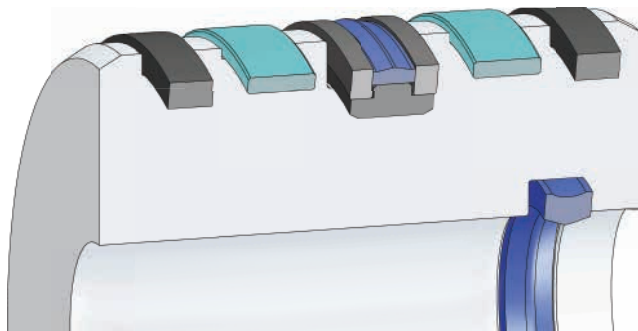


**A303** 反污染活塞密封



- 适用于重型应用的导向元件
- A303反污染活塞密封可防止异物和系统中的其他问题损坏密封元件
- A127活塞密封件适用于高压, 安装简便, 不受表面粗糙度影响
- 使用一件式A406静态密封件代替O形圈和两个支撑环并安全组装

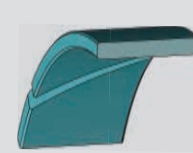
**A406** 静态密封



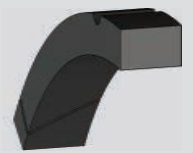
**A403** 端盖密封



**A255** 聚酯树脂导向环

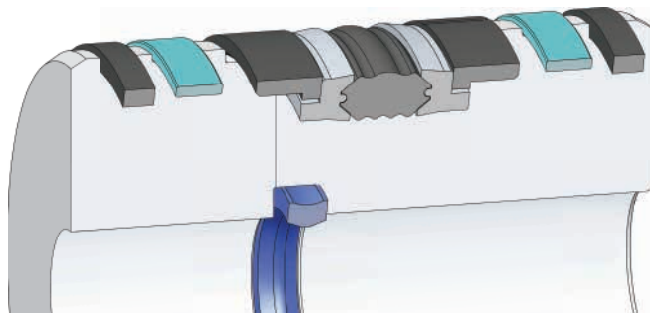
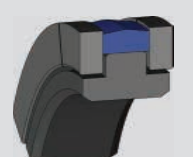


**A303** 反污染活塞密封



- 适用于重型应用的导向元件
- A303反污染活塞密封可防止异物和系统中的其他问题损坏密封元件
- A106设计适用于高压, 具有价格优势 (速度高达0.5 m/s)

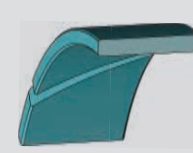
**A106** 活塞密封



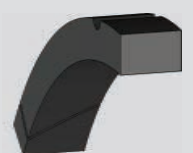
**A403** 端盖密封



**A255** 聚酯树脂导向环

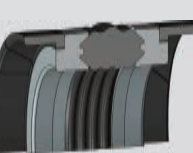


**A303** 反污染活塞密封

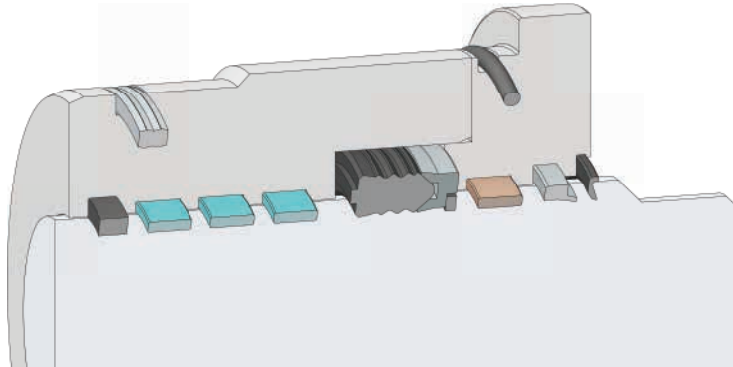


- 适用于重型应用的导向元件
- A303反污染活塞密封可防止异物和系统中的其他问题损坏密封元件
- A109活塞密封件在高压下以低摩擦提供出色的性能以及通过特殊的玻璃纤维增强POM材料提供轴承效果

**A109** 组合活塞密封



# 重载 杆密封元件



**A406 静态密封**



**A255 聚酯树脂导向环**



**A313 反污染杆密封**



**A262 高性能防尘圈**



**A155 杆密封**



**A211 重载刮污防尘圈**

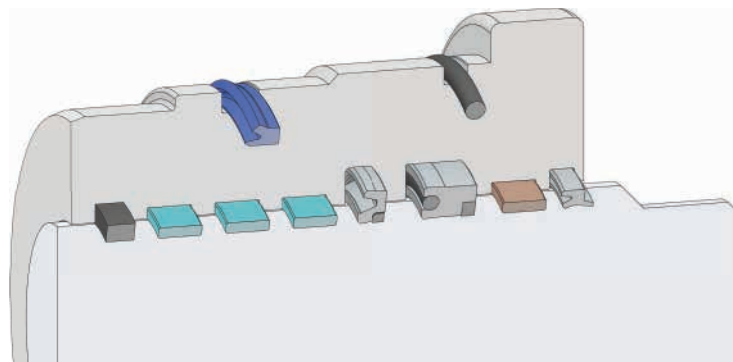


- ▶ 特殊设计的A211可提供额外的保护, 以防止硬质颗粒附着在轴上, 例如沙, 冰, 焊渣
- ▶ 适用于重型应用的导向元件
- ▶ A313密封可防止异物和其他问题损坏系统中的密封元件
- ▶ A155即使在高压下也具有长使用寿命
- ▶ 使用一件式A406静态密封件代替O型圈和两个支撑环, 可安全组装和静态密封

**ABT 青铜 - PTFE 导向带**



**O型环**



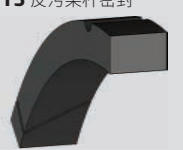
**A405 静态密封**



**A255 聚酯树脂导向环**



**A313 反污染杆密封**



**A162 高性能重载 U 型杆密封**



**A269 高性能缓冲密封环**



**A268 高性能双层防尘圈**

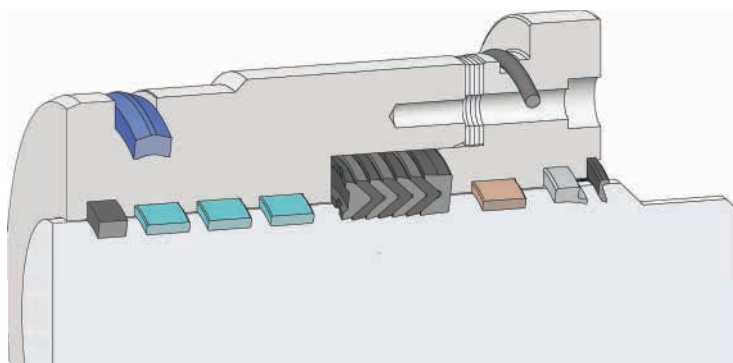


- ▶ A405静态密封元件, 可在无侧向压力应用时不带支撑环使用
- ▶ 适用于重型应用的导向元件
- ▶ A269 设计适合突然的压力变化
- ▶ A162高性能重型杆密封适用于低压和高压的
- ▶ A313密封可防止异物和系统中的其他问题损坏密封元件

**ABT 青铜 - PTFE 导向带**



**O型环**



**A404 端盖密封**



**A255 聚酯树脂导向环**



**A313 反污染杆密封**



**A211 重载刮污防尘圈**



**A120 V型组合杆密封**



**A262 高性能防尘圈**



- ▶ 特殊设计的A211提供额外的保护, 以防止硬质颗粒粘附在轴上, 例如沙, 冰, 焊渣
- ▶ 适用于重型应用的导向元件
- ▶ A313反污染杆密封可防止异物和系统中的其他问题损坏密封元件
- ▶ A120能够适应维护时间, 并在困难的条件下, A120在多个密封区域均可安全运行

**ABT 青铜 - PTFE 导向带**



**O型环**



**电话:**+90 232 328 15 99  
**传真:**+90 232 328 15 96  
**邮箱 :**info@alpkaucuk.com  
**地址:** MPIOSB. 7.Cadde No:7  
Menemen, İzmir/ Türkiye

